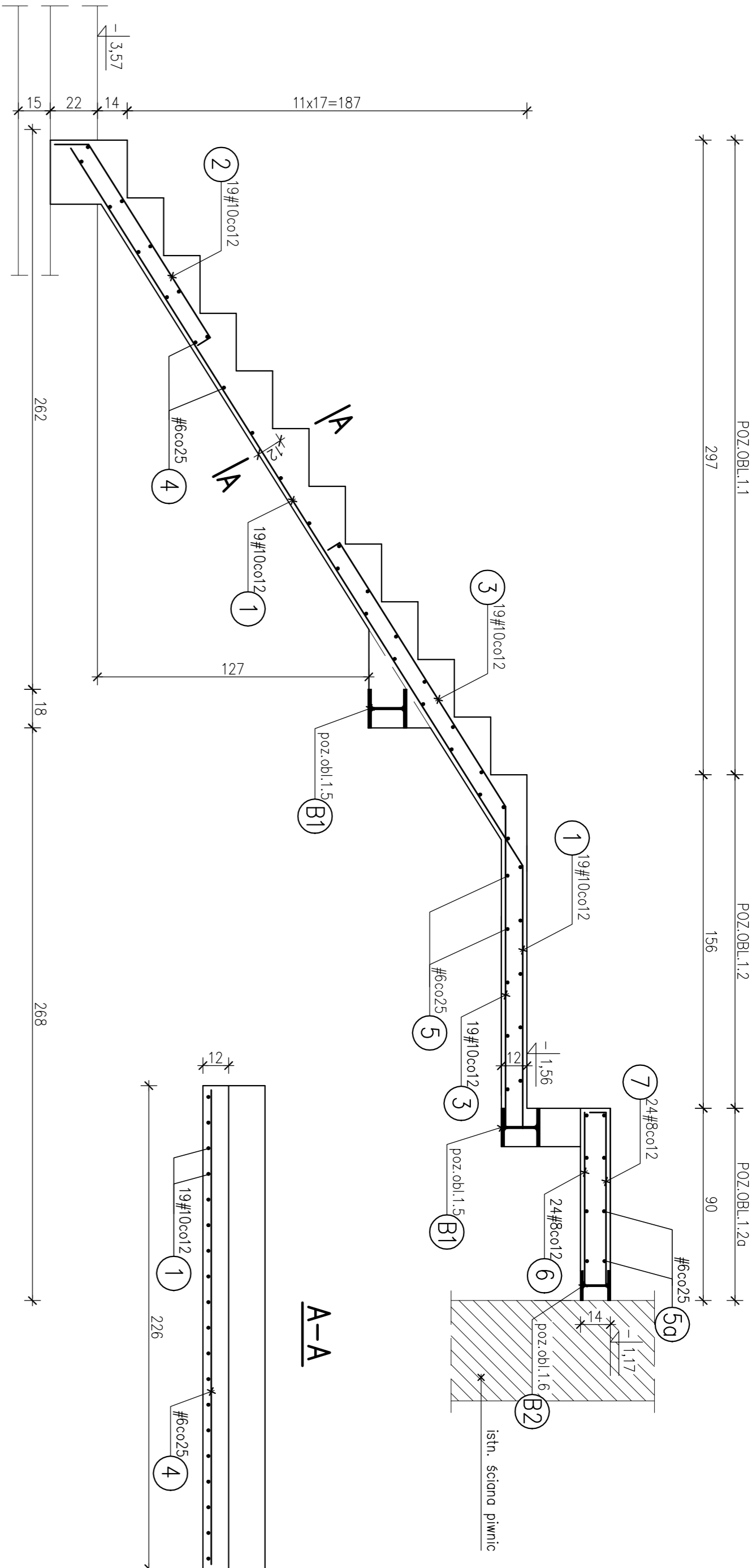


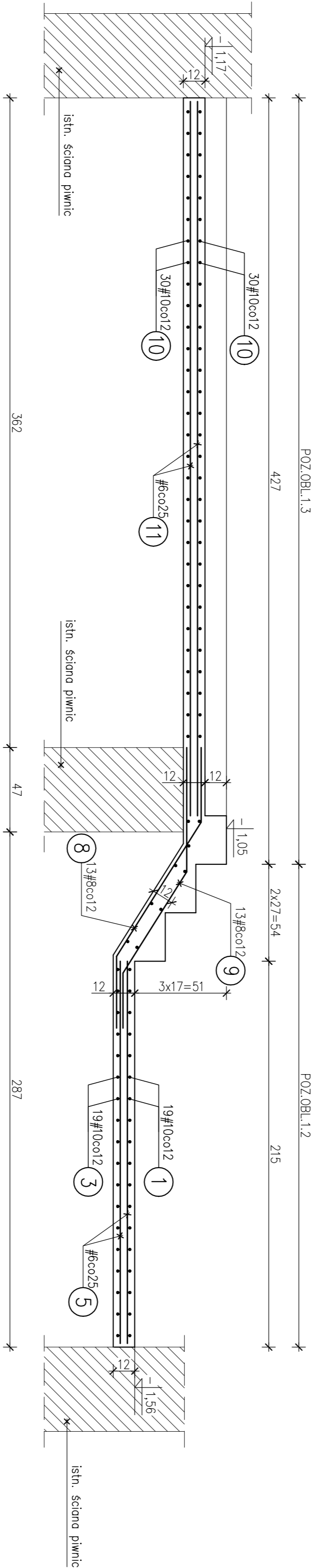
Poz.obl.1.1 – bieg żelbetowy dolny – wyk.x1



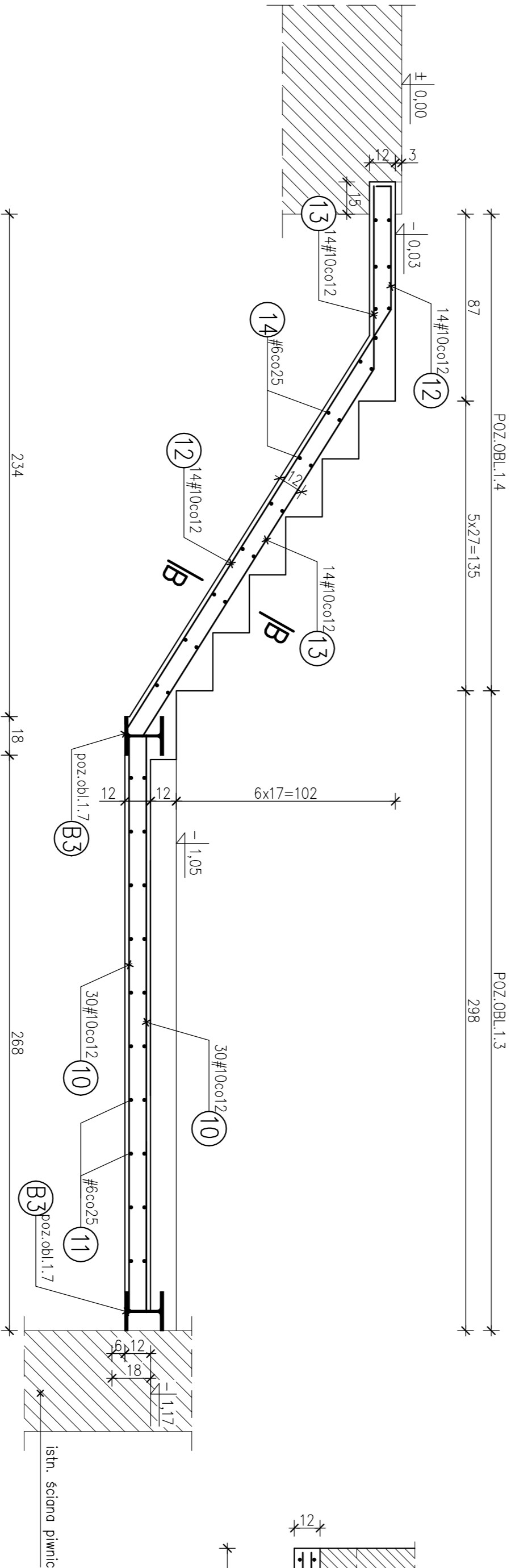
UWAGA:

- Wymiary elementów żelbetowych sprawdzić i dopasować na budowie.
- Zbrojenie płyt należy spawać do belek stalowych.

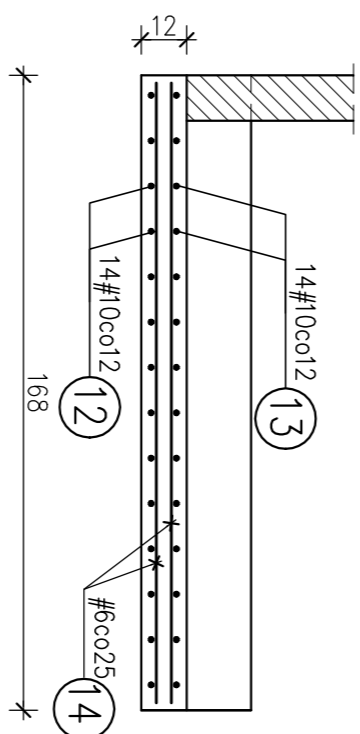
Poz.obl.1.2 – bieg żelbetowy pośredni – wyk.x1



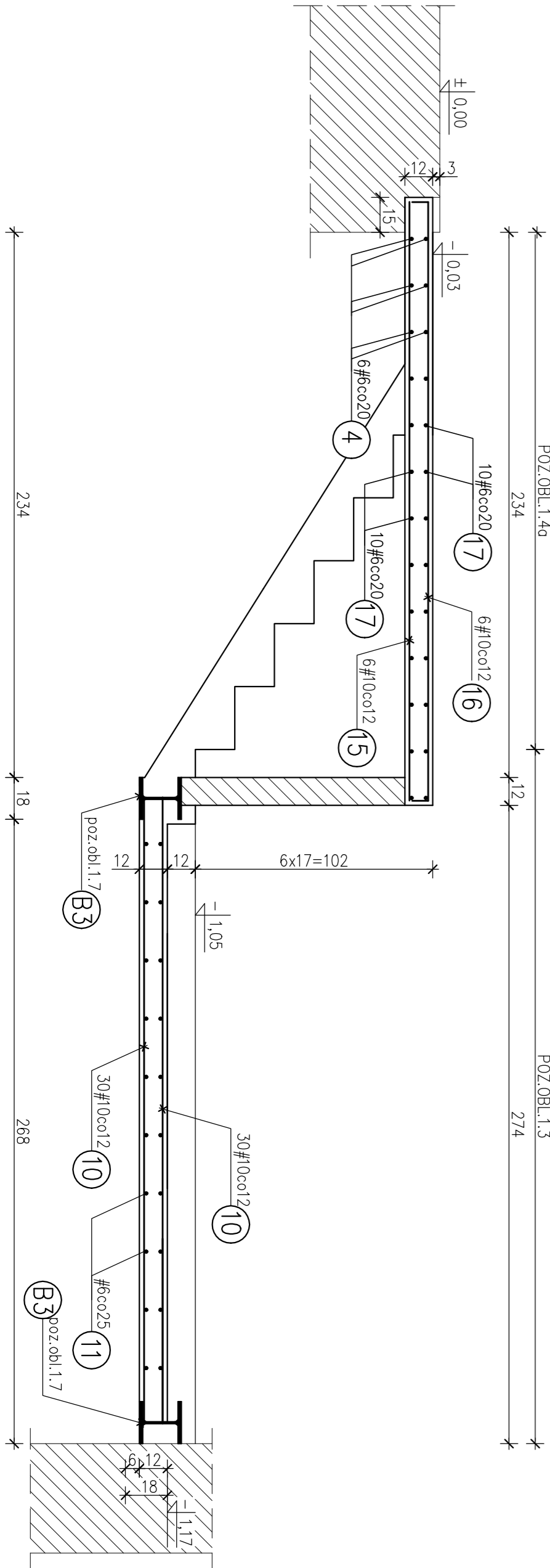
Poz.obl.1.4 – bieg żelbetowy górny – wyk.x1



B-B



Poz.obl.1.4a – bieg żelbetowy górny – wyk.x1



BETON: C20/25 (B25)
STAL ZBROJENIOWA: A-IIIIN
OTULINA: 2cm
KLASA EKSPOZYCJI: XC1

OBJEKT			
REWITALIZACJA WILLY TEODORA SIXTA W BIELSKU-BIAŁYM			
INWESTOR			
Galeria Bielsko BWA, ul. 3 Maja 11 43-300 Bielsko-Biala			
LOKALIZACJA			
Bielsko-Biala ul. Mickiewicza 24 dziołko nr 30/2			
TYTUŁ PRZEB.			
KONSTRUKCJA KLATKI SCHODOWEJ			
AUTOR PRACY			
inż. Jan Goch			
Nr upr. B-B 56/76			
SPRAWOZD.			
mgr inż. Grzegorz Wiśniewski			
Nr upr. K-ce 279/02			
PROJEKTOWANIE			
Projektowanie Konstrukcji Budowlanych inż. Jan Goch, Jasińska ul. Cisowa 9/4 tel.(33)8221475			